

CA[®] CLEAR ALIGNER Zangen

Hinweise zur Verwendung
CA[®] TIP 1 / TIP 2 / TIP 3 / TIP 4 / TIP 5 / TIP 6

**Ein Erwärmen der Aligner Zangen
ist nicht erforderlich!**

CA® TIP 1 REF 5281



Zum Formen von Retentionspunkten



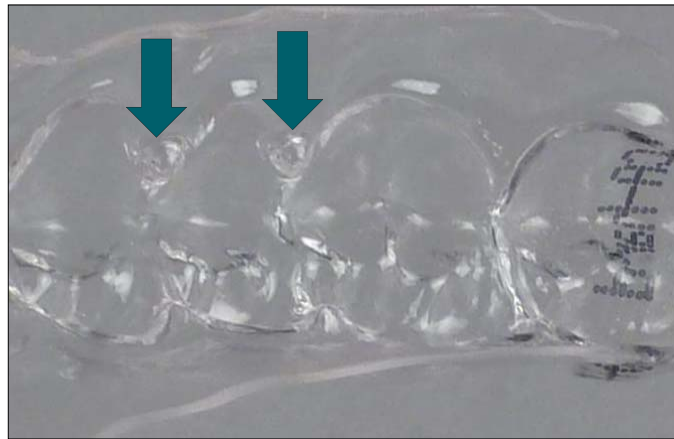
www.ca-clear-aligner.com

Die Retentionspunkte werden interdental im Bereich des Gingivalsaums gesetzt.

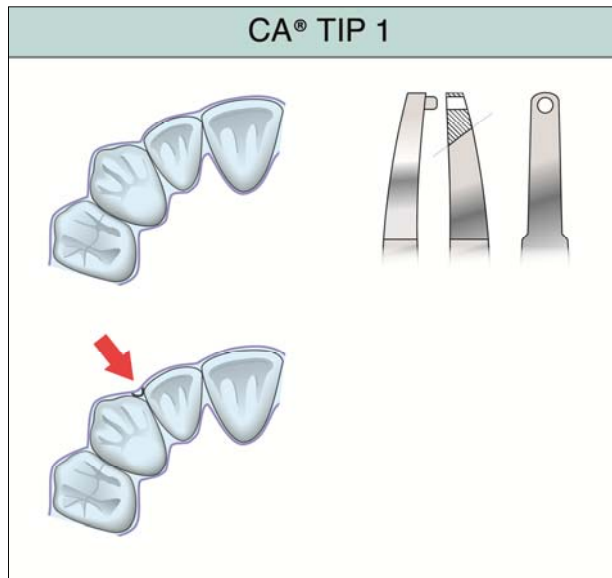


www.ca-clear-aligner.com

Kontrolle der interdentalen Retentionspunkte (Tiefe 1,5 mm)



CA® TIP 1



Bildnachweis:
Dr. Pablo Echarri

CA[®] TIP 2 REF 5291



Zum Formen von Aktivierungspunkten



www.ca-clear-aligner.com



Aktivierungspunkte zur Unterstützung von
Zahn-/Wurzelbewegungen und zur Achsen-/Rotationskontrolle

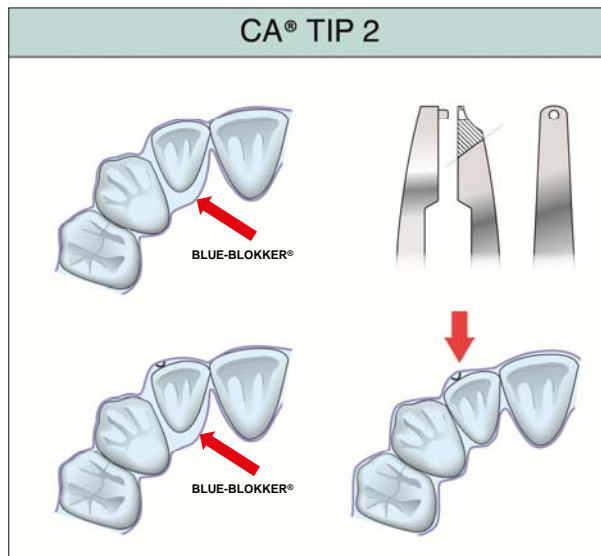


www.ca-clear-aligner.com

Tiefe der Aktivierungspunkte 1,2 mm



CA® TIP 2



Bildnachweis:
Dr. Pablo Echarri

CA® TIP 3 REF 5292



Für labio-linguale Kronenneigung



www.ca-clear-aligner.com

CA® Zange mit ovalem Plateau

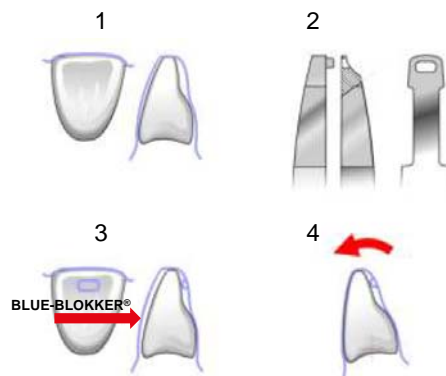


www.ca-clear-aligner.com

Ermöglicht das Einbringen von Aktivierungsflächen in CA® Schienen



- Die Aktivierung wird lingual (oder labial) in der Nähe der Inzisalkante ausgeführt.
- Für diese Bewegung muss ausreichend Platz geschaffen werden.
- Hierfür empfehlen wir BLUE-BLOKKER®



Bildnachweis Dr. Pablo Echarri

CA® TIP 4 REF 5295



Für Wurzeltorque-Aktivierung



www.ca-clear-aligner.com

CA® Zange zur Torquekontrolle mit bogenförmigen Plateau

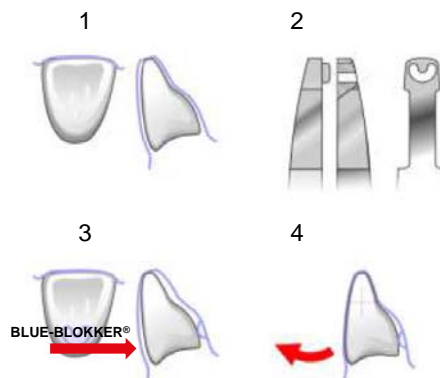


www.ca-clear-aligner.com

Zum Formen von Aktivierungsflächen in CA® Schienen im Bereich labial/ lingual.



- Die Aktivierung wird im Zahnhals-Bereich lingual (oder labial) ausgeführt.
- Es sollte vor dem Tiefziehen ausreichend Platz mit BLUE-BLOKKER® für die Bewegung geschaffen werden.
- Die Funktion ist die gleiche wie bei den CA® POWER GRIP 4 und 5.



Bildnachweis Dr. Pablo Echarri

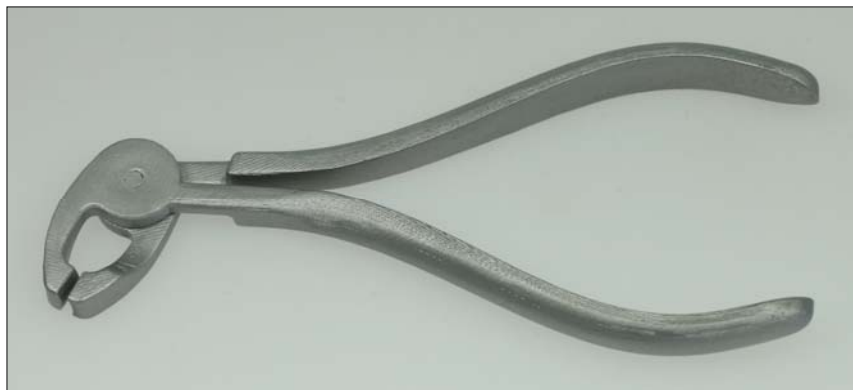
CA® TIP 5 REF 5299



erhältlich
in
Q3/2019

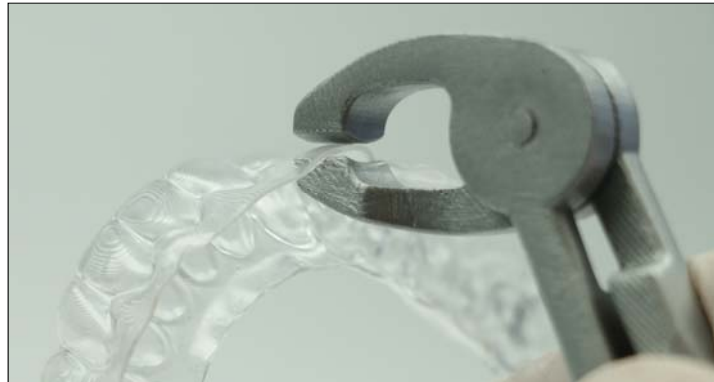


www.ca-clear-aligner.com



www.ca-clear-aligner.com

Alignerzange mit abgewinkeltem Zangenkopf zur Korrektur der Schienenränder bei Druckstellen an der Gingiva.



CA[®] TIP 5

Bildnachweis:
Dr. Pablo Echarri

CLEAR ALIGNER

www.ca-clear-aligner.com

SCHU
Dental Technology

CA[®] TIP 6 REF 5323

erhältlich
in
Q3/2019

CLEAR ALIGNER

www.ca-clear-aligner.com

SCHU
Dental Technology



Alignerzange zur Korrektur und Beseitigung der Aktivierungspunkte, die mithilfe der CA® TIP 2 Zange eingebracht wurden.






Alignerzange zur Beseitigung von Aktivierungsflächen, die mithilfe der CA® TIP 3 & CA® TIP 4 Zangen eingebracht wurden.
Auch zur Nachbearbeitung und Glättung der Schienenoberfläche geeignet.




SCHU
Dental Technology

CA® TIP 6


CA® TIP 2

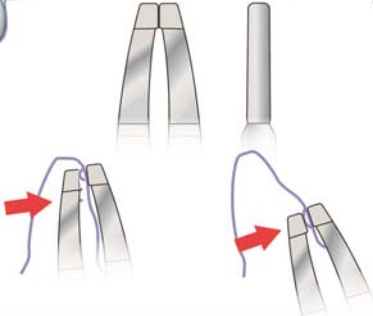


CA® TIP 3



CA® TIP 4





Bildnachweis:
Dr. Pablo Echarri

CA
CLEAR ALIGNER

www.ca-clear-aligner.com

SCHU
Dental Technology

**Die Alignerzangen sind aus Edelstahl hergestellt.
Wir empfehlen Thermo-Desinfektion
(Schonprogramm bis 121°C)
oder
Sprüh-Desinfektion.**

CA
CLEAR ALIGNER

www.ca-clear-aligner.com

CA® Zangen Übersicht



REF	Bezeichnung
5281.1	CA® TIP 1
5291.1	CA® TIP 2
5292.1	CA® TIP 3
5295.1	CA® TIP 4
5299.1*	CA® TIP 5
5323.1*	CA® TIP 6

* erhältlich in Q3/2019



www.ca-clear-aligner.com

5 Jahre Garantie*

- // auf Material
- // auf Verarbeitung
- // auf Bruch und Korrosion

* CA® TIP 1-6

SCHEU-DENTAL GmbH
www.scheu-dental.com

Am Burgberg 20
58642 Iserlohn · Germany



www.ca-clear-aligner.com